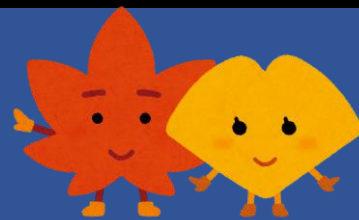




プールレッスン 予定表



休館日	毎週月曜日
レッスン休み	毎週月曜&火曜、24日(家族プールDAYの為、おやすみ)
進級テスト	11月進級テスト申込期間: 6日(水)~28日(日)まで!
お知らせ	ベビースイミング: 13日(水)、27日(水)
	歩 レッツ♪ウォーキング♪: 毎週木曜日

日	月	火	水	木	金	土
11月24日(日)は大好評!家族プールDAYを開催!					1日	2日
<p>当日は、会員さまとご家族を対象とした、 10:00~12:00にてプール(1~4レーン)を開放いたします! 会員様は無料、非会員様は500円にて、入水可能です! 是非ご参加ください(*_*) ※詳細は後日ご案内 <なお、当日のレッスンはおやすみとなります></p>						
3日	4日	5日	6日	7日	8日	9日
	休館日 (施設メンテナンス)	レッスン休み (通常営業)	進級テスト 申込開始	歩		
10日	11日	12日	13日	14日	15日	16日
	休館日 (施設メンテナンス)	レッスン休み (通常営業)		歩		
17日	18日	19日	20日	21日	22日	23日 19時閉館
進級テスト 申込終了	休館日 (施設メンテナンス)	レッスン休み (通常営業)		歩		
24日	25日	26日	27日	28日	29日	30日
家族プールDAY レッスン おやすみ ※詳細は後日案内	休館日 (施設メンテナンス)	レッスン休み (通常営業)	歩	歩		

「大好評!!小学生(週1回)コース!」

レッスン参加無制限(¥8,500)に加えて、**小学生(週1回)コース(¥5,000)**もあります!

小学生に上がり、他の習い事や送迎の関係により、週2~3回も来れない方も多いかと思ひます。

それでも!今より上手に泳げるようになりたい!健康で丈夫な体を作りたい!など

小学生(週1回)コースを利用し、新たなスイミングライフを始めてみるのもよいかと思ひます♪

ぜひ一度、7ムのプールを体験してみませんか?

※小学生(週1回)コースは、「土曜又は日曜 12:05~」のレッスン枠のみとなります