

Lets' Enjoy
Hiking

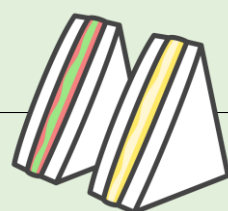
登山



～ WAM登山はじめるの会 ～

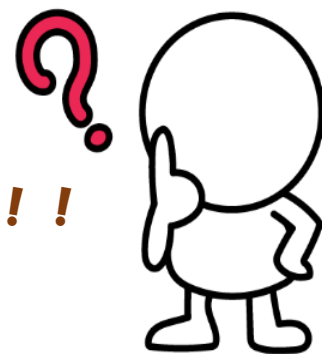
WAMの新たな試みとして始めました「登山イベント」！！
会員同士で参加もOKですし、会員様のご家族を誘ってもOKです！
山頂についたら、みんなで一緒に(〜)モグモグ&記念撮影！
みんなで楽しく山登りしてみませんか?? 初心者大歓迎☆

日時	1月29日(日曜) 8:45~12:30頃 (正面玄関集合 8:45、WAM出発 9:00、WAM解散 12:30頃) ※車両はお手数ですが、南側駐車場スペースに停車願います。
登山先	しろやま 城山 (丸亀市綾歌町、綾歌三山のひとつにチャレンジ!)
定員	15名~20名程度 ※定員に達した時点で受付終了とさせていただきます。
費用	1,500円 (※お支払いは現金のみ) ※1.申込後のキャンセル、また当日不参加となる場合も返金対応はできませんので、ご了承願います。 ※2.悪天候が予想される場合は前日までに中止のご連絡をいたします。また、参加費は全額返金させていただきます。
申込期限	1月12日(木)~1月22日(日) (事務局にて必要事項記入)
条件	会員様またはそのご家族 であれば、どなたでも 参加OK です！ 登山が初めての方も、お子様も大歓迎！みんなで楽しく登りましょう! (*~*) (参加の目安:緩やかな山道を自力で30~40分程度歩けるかた)
服装	・動きやすい服装 ・歩きなれたシューズ(運動靴や滑りづらい靴) ・帽子 ・手袋など(防寒対策)
持ち物	・ 飲み物は各自で必ずご持参 ください!! 頂上では、軽食を準備しておりますが、その他、各自でご準備ください!
スタッフ	ガイド役:1名(女性)、WAMスタッフ(畑中・内海)も一緒に登ります!



今回登る山ってどんな山??

今回トライする山は、綾歌町・綾歌三山のひとつ、「城山(しろやま)」です！
綾歌森林公園多目的研修等より登り始め、城山の頂上を目指します！
道中はゆ〜っくり登りますよ！初心者の方、お子様でも全然OK！
登り始めて、下山するまでの時間はおよそ1時間30分くらいです(〜♪
少しだけ、しんどいかもしれませんが、登りきった山頂は景色も素敵ですよ！！
山頂ではみんなで楽しく軽食を食べ、記念撮影を撮り、下山となります！
ぜひ、皆さんと一緒に、登山をしてみませんか? (*~*)



ご予約は直接事務局まで! (電話での事前予約可)
※悪天候の場合は、2/23(木祝)にて延期予定。(中止決定時にご案内)

事務局: 087-879-1126