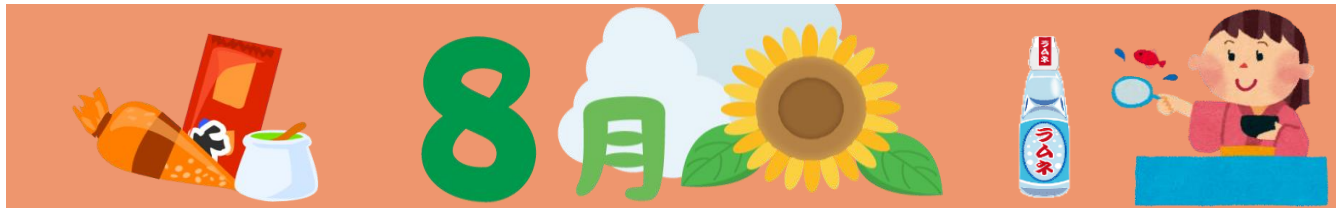




プールレッスン予定表



休館日	8月1日(月)、15日(月)、29日(月)です。
レッスン休み	毎週月曜&火曜です。28日は「家族プールDAY」にておやすみ！
進級テスト	テスト期間:初級(3日~7日)中級(10日~12日・17日18日)上級(20日~26日)です。
お知らせ	ベビースイミング:3日、10日、17日、31日に実施。(予約制:先着10名)
	リズムステップ&ウォーキング:4日、18日に実施。(予約不要:参加自由)

日	月	火	水	木	金	土
お盆	1日	2日	3日	4日	5日	6日
13日、14日はお盆のため、18時閉館です。	休館日 (施設メンテナンス)	レッスン休み (通常営業)	進級テスト (初級) 始			
テスト期間中もレッスンは実施しております						
7日	8日	9日	10日	11日 山の日	12日	13日
よく頑張りました! 終	レッスン休み (通常営業)	レッスン休み (通常営業)	進級テスト (中級) 始	日曜レッスンと同じ		お盆 レッスン休み (18:00閉店)
テスト期間中もレッスンは実施しております						
14日	15日	16日	17日	18日	19日	20日
お盆 レッスン休み (18:00閉店)	休館日 (施設メンテナンス)	レッスン休み (通常営業)		よく頑張りました! 終		進級テスト (上級・育成) 始
テスト期間中もレッスンは実施しております						
21日	22日	23日	24日	25日	26日	27日
	レッスン休み (通常営業)	レッスン休み (通常営業)	ベビースイミング おやすみ	リズムステップ &ウォーキング	よく頑張りました! 終	
テスト期間中もレッスンは実施しております						
28日	29日	30日	31日	コー千の独りごと		
家族プール ※レッスン休み	休館日 (施設メンテナンス)	レッスン休み (通常営業)		8月17日(水)は・・・ サンキューで～～す!!(笑) おおひら いくえ		

自分の用具にお名前を! (水着、キャップ、外靴など)

いつも当館をご利用いただき、誠にありがとうございます。
 幼児・子供会員数の増加に伴い、「水着やゴーグル等、用具の忘れ物、
 あるいは他のお友達の用具を誤って持ち帰ってしまう事例が頻発」しております！
 お子様の用具や衣服には必ずお名前を書いて下さい！！
 誤ってお友達の用具等を持ち帰った場合はすぐに事務局へご連絡願います！
 ご理解ご協力のほど、よろしくお願い致します。



WAMでは、毎月550円にて送迎バスをご利用することができます！！
 「多肥・仏生山コース」と「円座・岡本・香南コース」2つのコースがございます！
 詳しくは、WAM事務局までお問い合わせください！ まだまだ会員募集中！